

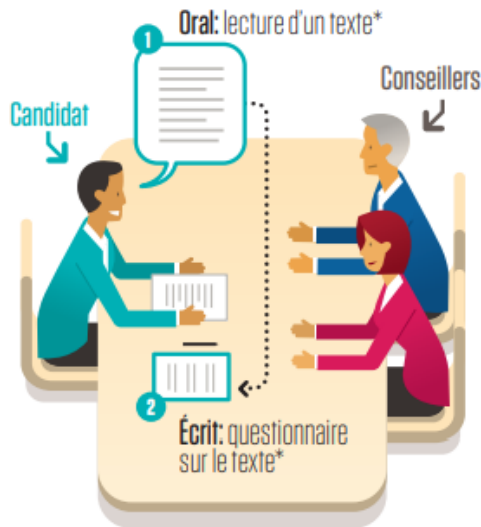


A. PREPARACIÓN ENTREVISTA DEL CONSEJO ...

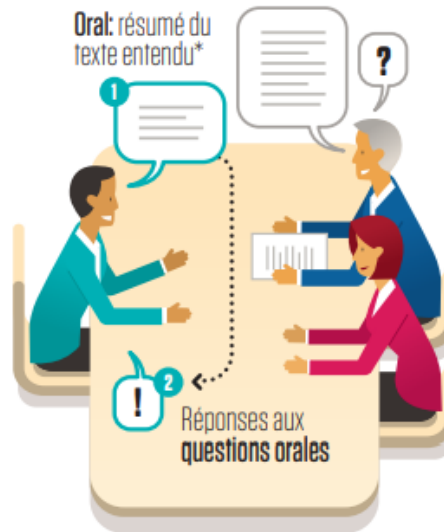
ESTRUCTURA DE LA ENTREVISTA EN EL CONSEJO

1 Entretien

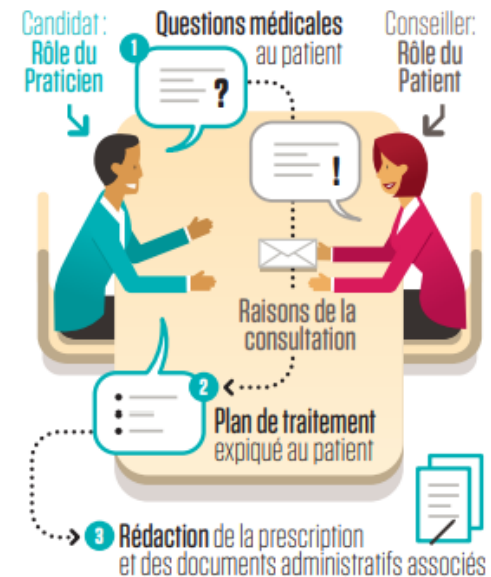
Compréhension
et expression **écrites**



Compréhension
et expression **orales**



Mise en
situation





A. PREPARACIÓN ENTREVISTA DEL CONSEJO ...

ESTRUCTURA DE LA ENTREVISTA EN EL CONSEJO

2 Évaluation

Une grille est remplie
par les conseillers



pour chacun
des points testés

| | |
|--------------------------|-------------------------------------|
| 1 - COMPRÉHENSION ÉCRITE | <input checked="" type="checkbox"/> |
| 2 - COMPRÉHENSION ORALE | <input checked="" type="checkbox"/> |
| 3 - EXPRESSION ÉCRITE | <input checked="" type="checkbox"/> |
| 4 - EXPRESSION ORALE | <input checked="" type="checkbox"/> |
| AVIS FINAL | <input checked="" type="checkbox"/> |

et transmise
au président

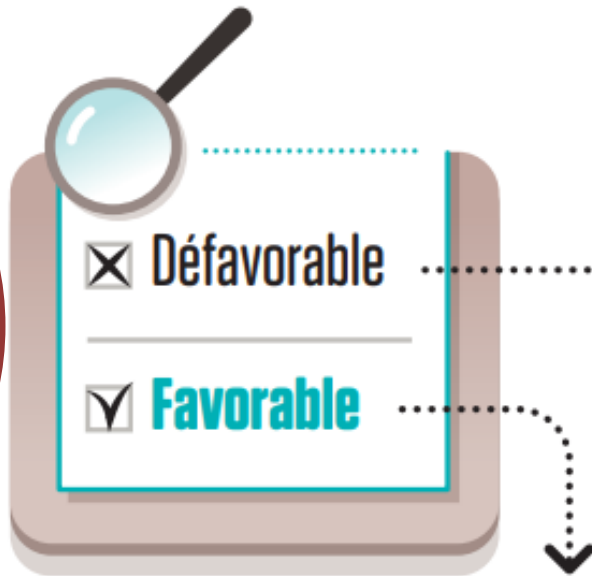


Examen
du conseil départemental



A. PREPARACIÓN ENTREVISTA DEL CONSEJO.

ESTRUCTURA DE LA ENTREVISTA EN EL CONSEJO



Cette décision est versée dans le dossier d'inscription dont l'examen se poursuit

3 Décision

L'Ordre notifie au candidat et l'informe des recours possibles

- _____
- _____
- _____

→ le candidat est orienté





B. CURSO PREPARACIÓN ENTREVISTA

CARACTERÍSTICAS DEL CURSO

■ 1.- Preparación Sesión de Tutoría

■ Recursos en el Aula virtual del Campus:

- *Plan de trabajo.*
- *Recursos y consejos.*
 - *Vocabulario General y Visual.*
 - *Casos Clínicos.*
 - *Análisis de Radiografías.*
 - *Material Entrevista Parte 1: Aspectos motivacionales y profesionales.*
 - *Material Entrevista Parte 2: Simulación caso clínico.*
 - *Material Relación con pacientes, laboratorios, ...*
 - *Material Producción escrita: Informes, pedidos a laboratorio, relación con otros profesionales, mails...*
- *Previo a la tutoría hay que tener realizadas las siguientes tareas:*
 - *Lectura de documentos, fichas informativas, estrategias y de vocabulario.*
 - *Guiones de respuestas a las tareas orales de cada sesión.*
 - *Tareas de expresión escrita.*

■ 2. Tutoría On-line: Sala Zoom

- *Revisión de los errores cometidos en las tareas escritas. Estudio estructura y tipos de escrito.*
- *Entrenamiento pruebas orales:*
 - *Entrevista parte 1: parte general*
 - *Entrevista parte 2: caso clínico.*
 - *Simulaciones de situaciones de habla general con pacientes y profesionales.*

Cada sesión requiere un trabajo previo de unas 3 o 4 horas. Las tareas previas son obligatorias para sacar el máximo rendimiento a la tutoría presencial.

El objetivo principal es preparar la entrevista del colegio de odontología





B. CURSO PREPARACIÓN ENTREVISTA

PLANIFICACIÓN Y CONDICIONES ECONÓMICAS

■ Organización de las Sesiones

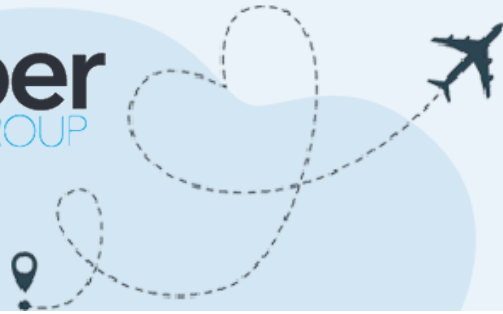
- Para elaborar el calendario de sesiones es necesario proporcionar en la Hoja de Preinscripción la siguiente información:
 - Preferencia de día/a de la semana y franja horaria para las tutoría presenciales.
 - Fecha prevista de inicio y final
- En base a la información se elabora un calendario y plan de trabajo personalizado.
 - Una vez validado y realizado el pago, se reciben las credenciales de acceso al curso .

■ Precio (Antiguos alumnos o Alumnos recomendados por Jobber Group o HUMAINFY):

■ Matrícula:

- ~~30,00€~~ (exentos)
- Importe del curso (6 Sesiones): Trabajo Aula Virtual + Tutoría presencial de 1 hora al final de cada sesión.
 - ~~270,00€~~ (Precio General)
 - A.A.ILM y Alumnos Jobber Group o HUMAINFY (-20%): **216,00 €**





Especialistas en la integración de
DENTISTAS y OFTALMÓLOGOS
EN FRANCIA



JobberGroup es especialista en la selección e integración en Francia de **dentistas españoles**.

Gracias a su red nacional de clínicas dentales, JobberGroup propone de forma **gratuita** oportunidades profesionales en toda Francia con excelentes condiciones de trabajo. Seleccionamos para usted solo los centros que le permitirán realizarse profesionalmente en clínicas dentales que proponen una remuneración muy atractiva con dispositivos técnicos de última generación y libertad en su plan de tratamiento.

Somos conscientes de que una buena integración es lo más importante para la comprensión del sistema de salud francés, las clínicas asociadas con las que trabajamos le permitirán una integración completa en este sentido. Nuestro equipo le acompañará de forma gratuita en las diferentes etapas hasta su llegada a Francia.

<https://jobergroup.com/especialista-en-la-integracion-de-dentistas-en-francia/>





TÚ tienes talento

Cada profesional es único. Buscamos tu puesto en función de tu talento y entorno personal para **crear una relación duradera con la empresa** que desee contratarte.



Impulsamos tu Carrera Profesional

Te acompañamos a lo largo de todo el proceso con todo lo que sea preciso, para que sólo tengas que despegar en tu nuevo proyecto con toda la energía e ilusión.

H HUMAINFY
Ressources Humaines Abordables

Odontólogo
PARIS Y OTRAS PROVINCIAS

<https://humainfy.com/es/profesionales/>





SECRETARÍA VIRTUAL

Lunes a Viernes
09:30- 13:30 y 17:00- 21:30



Video Consulta



Consulta Web



Consulta Mail



661 781 068



*"On ne voit bien qu'avec le coeur.
L'essentiel est invisible pour les yeux"*

(Le Petit Prince)

